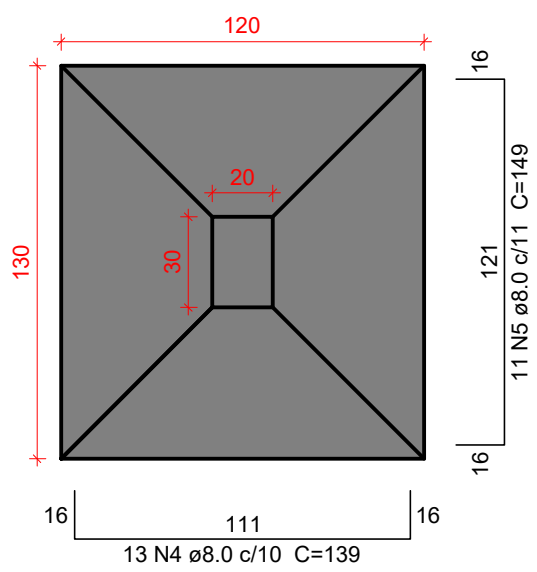
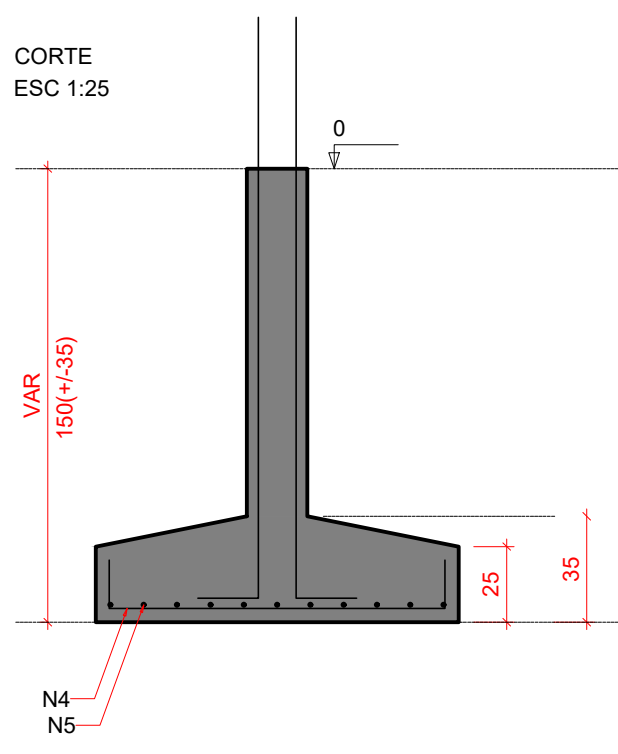


S1=S26=S32

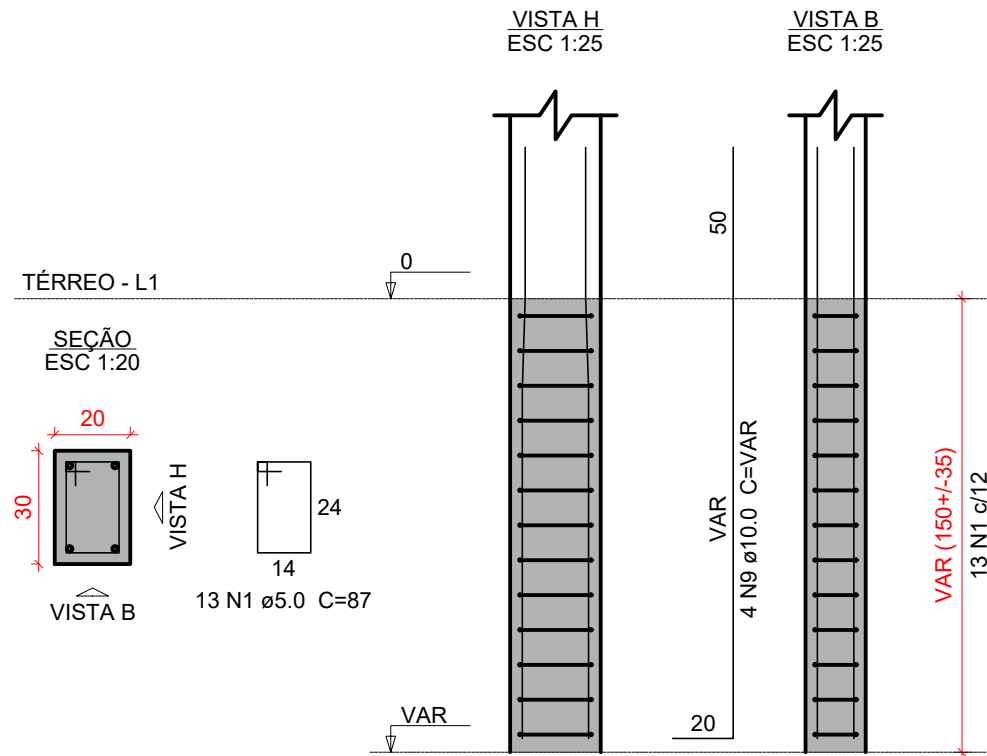
PLANTA  
ESC 1:25



CORTE  
ESC 1:25

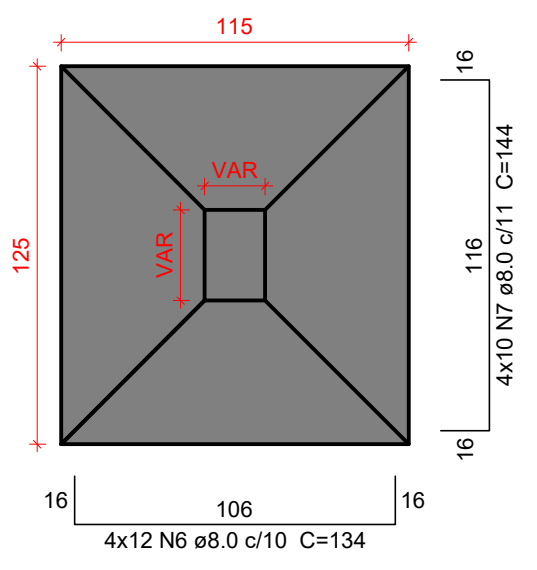


P1=P26=P32

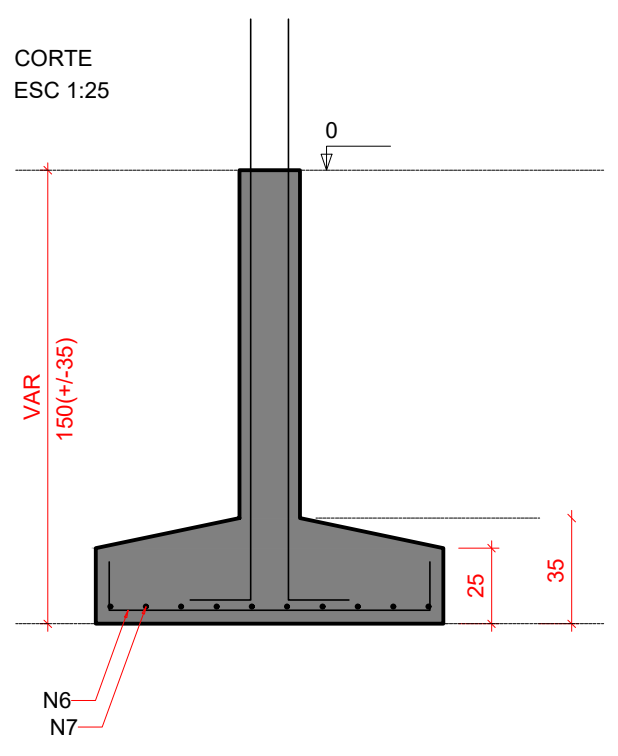


S2=S11=S17=S43

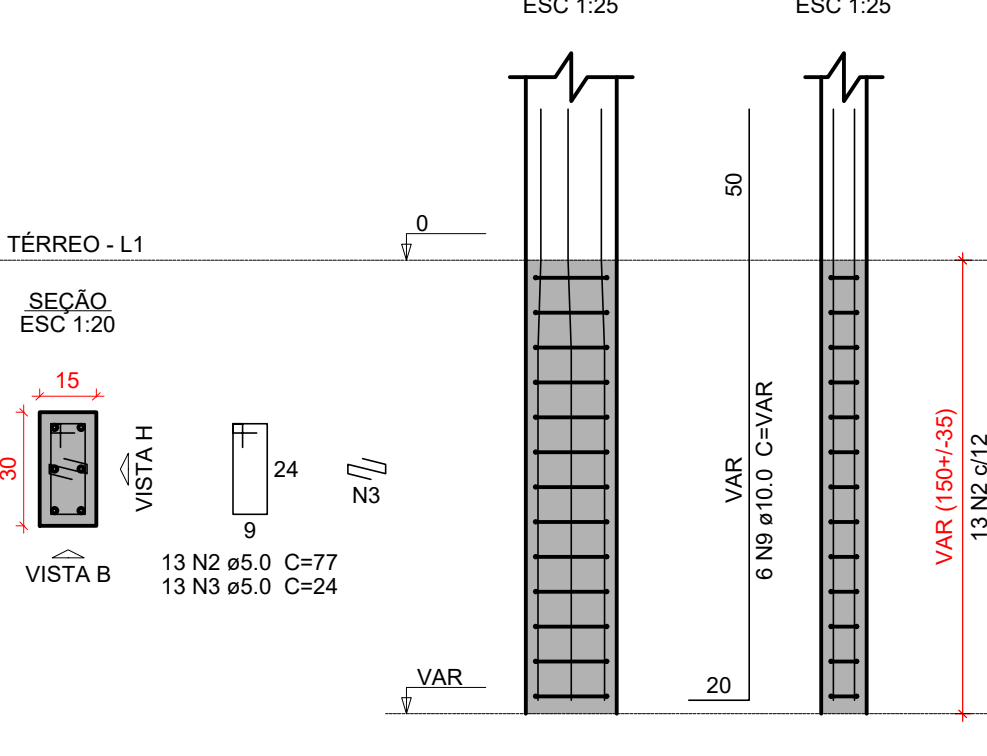
PLANTA  
ESC 1:25



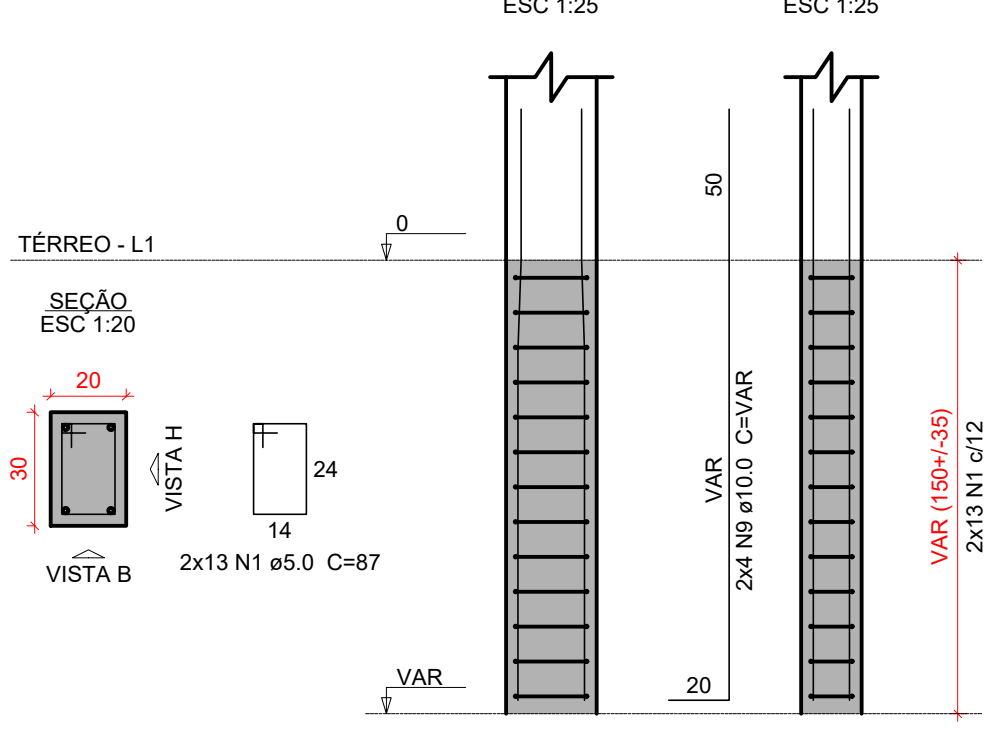
CORTE  
ESC 1:25



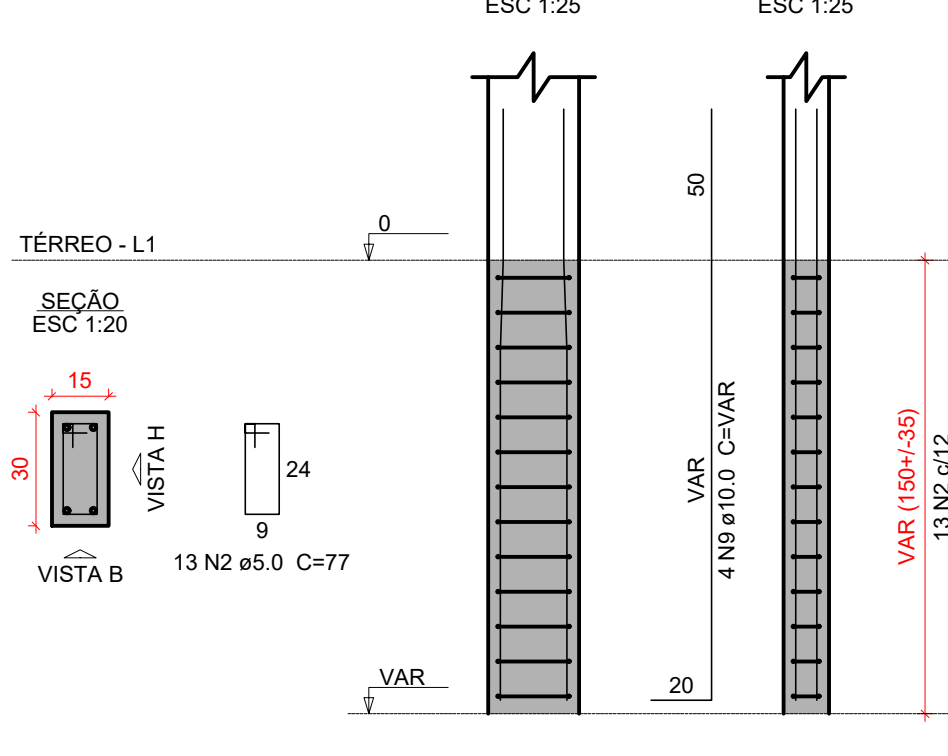
P11



P2=P17

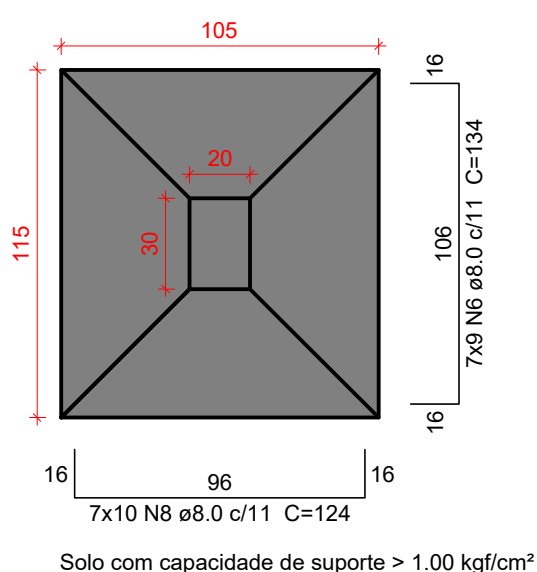


P43

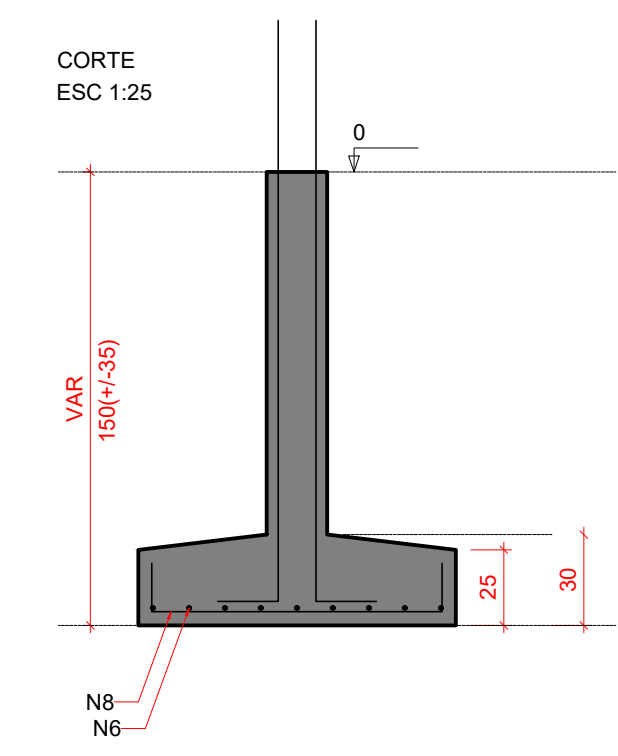


S3=S12=S13=S18=S30=S39=S41

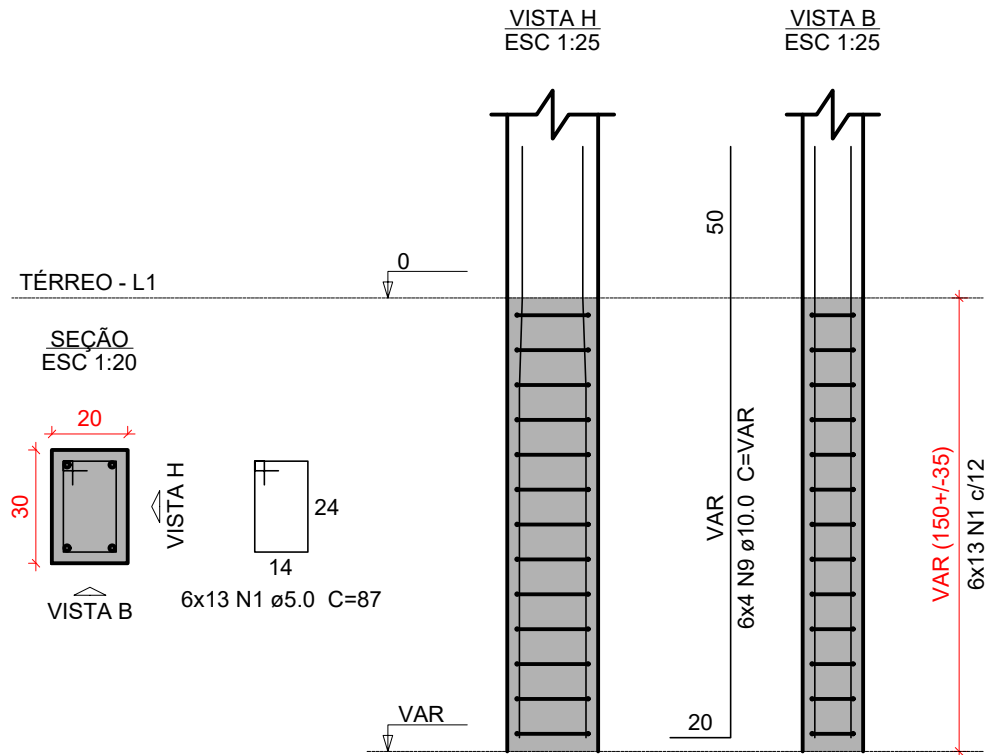
PLANTA  
ESC 1:25



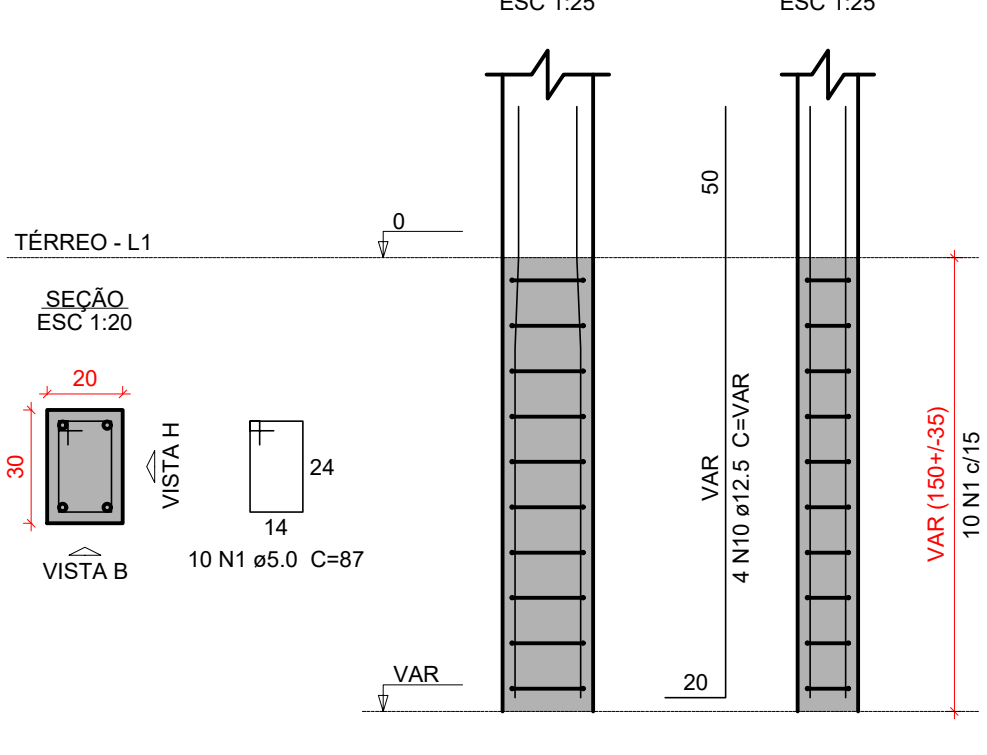
CORTE  
ESC 1:25



P3=P12=P13=P30=P39=P41



P18



#### Características do Projeto

- 1 – COBRIMENTO DAS ARMADURAS – PILARES E VIGAS: 3.0 cm
- 2 – COBRIMENTO DAS ARMADURAS – LAJES E ESCADAS: 3.0 cm
- 3 – COBRIMENTO DAS ARMADURAS – FUNDAÇÃO: 4.5 cm
- 4 – PREVER LASTRO DE CONCRETO MAGRO (5 cm) SOB AS ESTRUTURAS EM CONCRETO.

5 – OS VENTOS INCIDENTES NAS FACES X (90°) E Y (0°), RESPECTIVAMENTE, NÃO OCORREM SIMULTANEAMENTE.

#### LEGENDA DA PLANTA DE LOCAÇÃO

- A ORIENTAÇÃO DOS EIXOS DOS PILARES
- 1 ORIENTAÇÃO DOS EIXOS DOS PILARES

- 1 – Dimensões em Centímetros e Níveis em metros
- 2 – Conferir as disposição das armaduras antes da concretagem.
- 3 – A Responsabilidade pela fiscalização da obra é do Engº resp Técnico.
- 4 – Aconselhamos moldagem de corpos de prova para cada caminhão betoneira.
- 5 – Respeitar os prazos mínimos para retirada de formas e escoramentos.
- 6 – Evitar romper concreto após endurecido, com marreto e talhadeira.
- 7 – Toda e qualquer alteração no respectivo projeto, o Calculista deverá ser consultado e o mesmo deverá emitir seu parecer por escrito.



PLANTA-CHAVE DE SITUAÇÃO	
AUTORIA DO PROJETO LICITADO Engenheiro Civil: PAULO HENRIQUE DE LIMA	REGISTRO CREA-MG 239.515/D
Assinatura do Autor	Assinatura do Autor
Responsável pelo estabelecimento: NERSON HISSAO CHIHARA	CPF: 004.949.128-80
Assinatura do Autor	Assinatura do Autor

R0	19/01/2026	EMISSÃO INICIAL
REVISÃO	DATA	DESCRIÇÃO

#### TÍTULO DO PROJETO

UNIDADE BÁSICA DE SAÚDE PORTE 1

PROPRIETÁRIO

PREFEITURA MUNICIPAL DE COROMANDEL  
GESTÃO MUNICIPAL DE SAÚDE

CNPJ  
18.591.149/0001-58

ENDEREÇO  
Unidade Básica de Saúde: UBS Dona Nica Tomas  
Rua Sebastião Dias Vital, S/N  
Bairro Distrito de Santa Rosa dos Dourados  
CEP 38.554-899 - Coromandel - MG

TÍTULO DA PRANCHA

#### DETALHAMENTO DAS SAPATAS DE FUNDAÇÃO 01

DESCRIÇÃO DA ETAPA

#### PROJETO EXECUTIVO

NOME: PRANCHA - ARQUIVO MS_UBS1_FE_EST_R00.dwg	REVISÃO R0	UNIDADE METROS	DATA 19/01/2026	ESCALA INDICADA
---	---------------	-------------------	--------------------	--------------------

AUTORIA INTELECTUAL  
Engenheiro Civil: KAYO HENRIQUE MOREIRA

REGISTRO  
ART/RRT MG20243225914

DIREITOS AUTORAIS RESERVADOS CONFORME LEGISLAÇÃO NACIONAL E INTERNACIONAL

FOLHA A1  
84,10 x 58,40